

# VOIMASSA OLEVA ASEMAKAAVA

# ASEMAKAAVAN MUUTOS

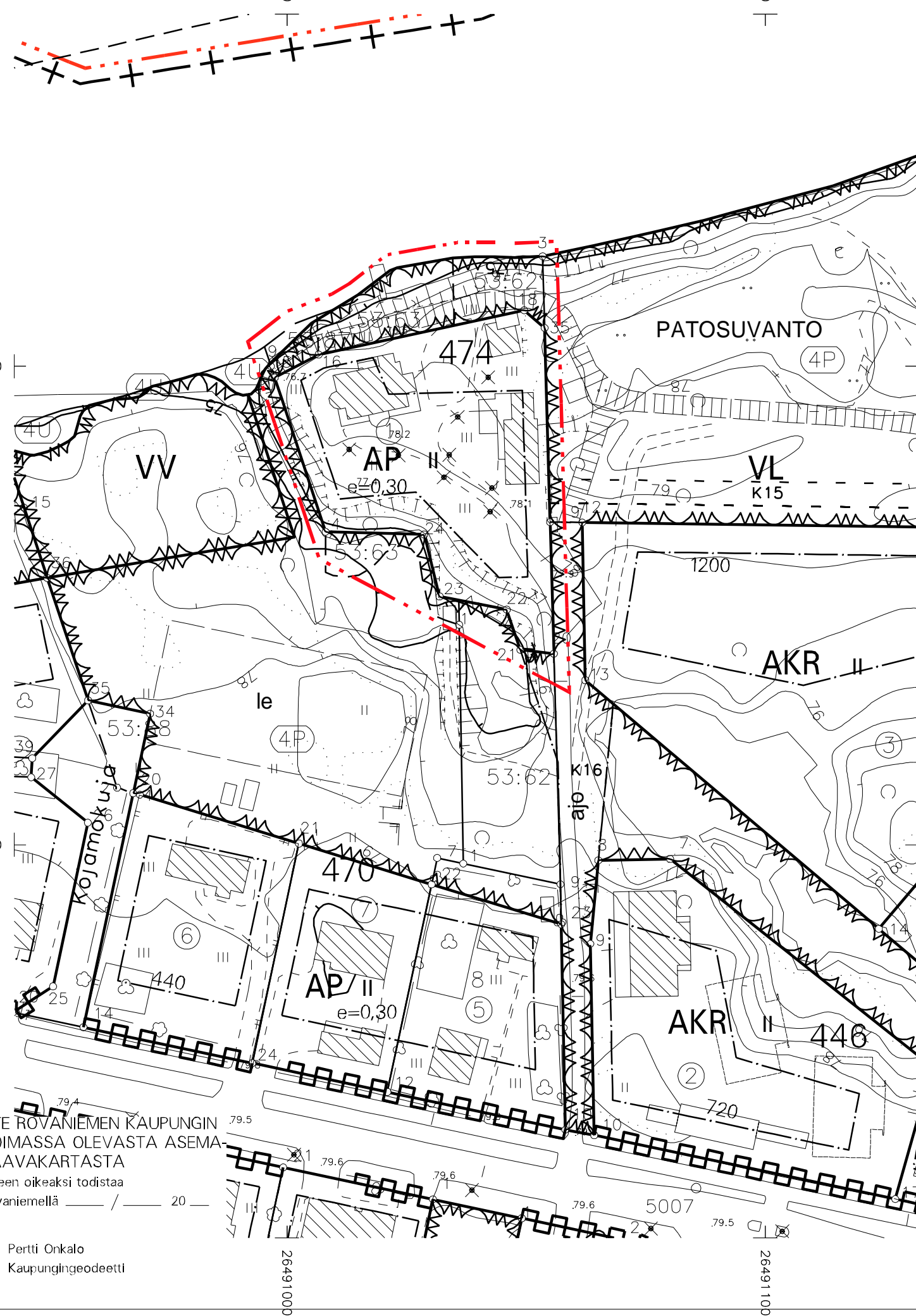
# ASEMAKAAVAMERKINNÄT JA -MÄÄRÄYKSET

## ROVANIEMEN KAUPUNKI

## ASEMAKAAVAN MUUTOS

## 4. KAUPUNGINOSA

## KORTTELI 474 SEKÄ VIRKISTYSALUE



- AP** ASUINPIENTALOJEN KORTTELIALUE.
- 3 M KAAVA-ALUEEN RAJAN ULKOPUOLELLA OLEVA VIIVA.
- KORTTELIN, KORTTELINOSAN JA ALUEEN RAJA.
- OHJEELLINEN ALUEEN TAI OSA-ALUEEN RAJA.
- ③** SITOVAN TONTTIIAJON MUKAISEN TONTIN RAJA JA NUMERO.
- ✕** RISTI MERKINNÄN PÄÄLLÄ OSOITTA A MERKINNÄN POISTAMISTA.
- 4** KAUPUNGIN- TAI KUNNANOSAN NUMERO.
- 474** KORTTELIN NUMERO.
- PALLARINTIE** KADUN, TIEN, KATUAUKION, TORIN, PUISTON TAI MUUN YLEISEN ALUEEN NIMI.
- 785** RAKENNUSOIKEUS KERROSALANELIÖMETREINÄ.
- II** ROOMALAINEN NUMERO OSOITTA RAKENNUSTEN, RAKENNUKSEN TAI SEN OSAN SUURIMMAN SALLITUN KERROSLUVUN.
- +78.82** RAKENNUSALALLA MAANPINNAN KORKEUS TULEE OLLA VÄHINTÄÄN +78.82 N2000 -JÄRJESTELMÄSSÄ. RAKENNUSPAIKAN PENGERRYS/TÄYTTÖ SAA OLLA KUITENKIN ENINTÄÄN + 1.00 METRIÄ OSOITETUN TASON YLÄPUOLELLA.
- ALIMMAT KASTUVAT RAKENTEET TULEE OLLA VÄHINTÄÄN +0.50 METRIÄ RAKENNUSALALLE MÄÄRÄTYN MAANPINNAN KORKEUDEN YLÄPUOLELLA.**
- RAKENNUSALA.**
- TIJ** KIIINTEÄN TULVASUOJAUSRAKENTEEN LIKIMÄÄRÄINEN SIJAINTI. TULVASUOJAUSRAKENTEEN YLÄPINTA TULEE OLLA VÄHINTÄÄN KORKEUDELLA +79.32 (N2000).
- TÄLLÄ ASEMAKAAVA-ALUEELLA TONTTIIAKO ON SITOVA.**
- AUTOPAIKKOJA ON RAKENNETTAVA RAKENNUSPAIKOILLA:**
- ASUNNOT 1 AP/80 M2 KERROSALAA.**
- VETTÄ LÄPÄISEMÄTTÖMILTÄ PINNOILTA TULEVIA HULEVESIÄ TULEE VIIVYTTÄÄ ALUEELLA ISTUTETTAVILLA ALUEEN OSILLA, VIIVYTYSPAINANTEILLA, ALTAILLA, KAIVOILLA TAI SÄILIÖILLÄ. ALUEITA SUUNNITELTAESSA TULEE KOVIEN PINTOJEN MÄÄRÄ PITÄÄ MAHDOLLISIMMAN PIENENÄ. HULEVEDET TULEE JOHTAA PURKUPAIKKAAN VIRANOMAISEN HYVÄKSYMÄN ERILLISSUUNNITELMAN MUKAAN.**

Korkeusjärjestelmä N2000 otettu käyttöön rovaniemen kaupungissa 11.2.2013  
 N2000 + 0,000 m  
 N60 - 0,367 m  
 N43 - 0,504 m

KAUPUNGINVALTUUSTO ON HYVÄKSYNYT ASEMAKAAVAN / ASEMAKAAVAMUUTOKSEN  
 20  
 MARKKU PYHÄJÄRVI  
 KAAVOITUSPÄÄLLIKKÖ

Kaavatunnus: 698 AU422	1 : 1000
<b>ROVANIEMEN KAUPUNKI</b>	
KORTTELI 474 SEKÄ VIRKISTYSALUE, PALLARINTIE 37	KORJ. PIIRT.
DN:o 2020-2901 ROVANIEMELLÄ 19.10.2020	KAAVOITUSPÄÄLLIKKÖ Markku Pyhäjärvi SUUNNITTELIJA Nicholas Coull
Pohjakartta on asetuksen No 1284 / 23.12.1999 mukainen 19.10.2020	KAUPUNGINGEODEETTI Pertti Onkalo

OTE ROVANIEMEN KAUPUNGIN VOIMASSA OLEVASTA ASEMAKAAVAKARTASTA  
 Otteen oikeaksi todistaa Rovaniemellä  
 Pertti Onkalo  
 Kaupungeodeetti